

Rund ums Schnatterloch



Miltenberger Mitteilungsblatt

Ausgabe Nr. 06
vom 27.03. bis 10.04.26



Audi Gebrauchtwagen :plus
Frühjahres-Leasingwochen

SPRING
IS IN
THE AIR

 AUDI :PLUS
QUALITÄT

S O F O R T
V E R F Ü G B A R



Die **Audi Gebrauchtwagen :plus Wochen** laufen bis zum **20. April**. Jetzt von exklusiven Angeboten profitieren und Wunschfahrzeug sichern.

Entdecken Sie ausgewählte **Audi A3, Audi A5, Audi A6, Audi Q2** und **Audi Q3** als geprüfte **Audi Gebrauchtwagen :plus**.

Besuchen Sie uns im **Autohaus** und entdecken Sie Ihr Wunschmodell vor Ort.

DIE WOLFERT GRUPPE

zuverlässig - sympathisch - modern

Autohaus Adam Wolfert GmbH

Grundtalring 28

63868 Großwallstadt

☎ 06022 / 26555 0

Oberer Steffleingraben 8

63927 Bürgstadt

☎ 09371 / 9772 0

Alternativen gewünscht?

Dann besuchen Sie unsere Homepage unter www.wolfert-gruppe.de und entdecken Sie viele weitere attraktive Angebote!



GRUSSWORT

Liebe Miltenberge-
rinnen und Milten-
berger,
aus Gründen der Kom-
munalwahl habe ich
in den vergangenen
Wochen bewusst auf
ein Grußwort im Amts-
blatt verzichtet, um die
gebotene Neutralität



zu wahren. Umso mehr freue ich mich nun,
dass Sie mir erneut Ihr Vertrauen geschenkt
haben. Für dieses Vertrauen danke ich Ihnen
von Herzen.

Wahlen sind das Herzstück unserer Demokra-
tie - sie leben von Transparenz, Fairness und
Vertrauen. Ein besonderer Dank gilt daher
auch den zahlreichen Wahlhelferinnen und
Wahlhelfern, die mit ihrem engagierten Einsatz
genau dieses Vertrauen sichern.

Die vergangenen sechs Jahre haben gezeigt,
was wir gemeinsam für unsere Stadt errei-
chen können. Auf diesem starken Fundament
möchte ich in meiner zweiten Amtszeit weiter
aufbauen. Mit dem Engagement vieler Bür-
gerinnen und Bürger und einem klaren Blick

nach vorn bin ich zuversichtlich, dass wir die
angestoßenen Projekte erfolgreich zum Ab-
schluss bringen und Miltenberg auch künftig
als lebenswerte, starke und zukunftsorientierte
Stadt weiterentwickeln werden.

Ein herzliches Dankeschön gilt zudem unserem
Bauhof sowie den engagierten Damen der
Frauenunion, die in bewährter Tradition ge-
meinsam den Osterbrunnen am Schnatterloch
festlich geschmückt und die Mitarbeiterinnen
und Mitarbeiter des Bauhofs mit Kaffee und
Kuchen versorgt haben.

Gerade in der Osterzeit wird uns immer wieder
bewusst, wie wertvoll Zuversicht, Gemeinschaft
und ein neuer Anfang sind. So heißt es: „Ostern
ist die Zeit der Hoffnung, des Aufbruchs und
des neuen Lebens.“

Ich wünsche Ihnen und Ihren Familien eine
schöne und gesegnete Osterzeit, erholsame
Tage und allen Kindern sowie Schülerinnen
und Schülern eine fröhliche Ferienzeit.

Herzliche Grüße

Ihr

Bernd Kahlert

Erster Bürgermeister



AMTLICHE NACHRICHTEN

Niederschrift über die öffentliche Sitzung des Stadtrates

Sitzungsdatum: Mittwoch, 25.02.2026, Beginn: 18:00 Uhr, Ende 18:46 Uhr, Ort: Sitzungssaal des Rathauses

Herr Bürgermeister Kahlert eröffnet die heutige Sitzung des Stadtrates und stellt die form- und fristgerechte Ladung fest. Die Stadtratsmitglieder Herr Heim, Frau Kolbe und Herr Schmid haben sich entschuldigt. Der Stadtrat ist beschlussfähig.

wennAuto dann.de

63928 Eichenbühl | Fon 093 71 - 6086



SEAT



Service



BERRES - HIRSCH

FAMILIÄR - FREUNDLICH - FAIR

Lfd. Nr. 1

Aufstellung eines Bebauungsplanes „Zwischen Dieselstraße – Siemensstraße und Oswaldstraße“ mit paralleler Änderung des Flächennutzungsplanes, Einleitungsbeschluss – Beratung und Beschlussfassung

Herr Bauamtsleiter Beuchert stellt nachfolgenden Sachverhalt dar.

Die Firma Oswald Elektromotoren GmbH hat mit Schreiben vom 02. Februar 2026 den Antrag auf Aufstellung eines Bebauungsplanes für den Bereich zwischen Dieselstraße – Siemensstraße und der Oswaldstraße beantragt. Ziel der Bauleitung ist, dort die Grundstücksflächen, die innerhalb der Dieselstraße – Siemensstraße und der Oswaldstraße liegen, als Gewerbeflächen auszuweisen. Die Firma Oswald Elektromotoren GmbH hat sich ebenso im Schreiben vom 02.

Februar 2026 bereit erklärt, die Kosten der Planerstellung nach Abschluss eines städtebaulichen Vertrages zu übernehmen.

Die Verwaltung wird das Büro Dr. Vocke, Winter und Partner, Würzburg, beauftragen, den erforderlichen Durchführungsvertrag zu erarbeiten. Die Kosten hierfür sowie für das gesamte Verfahren sind vom Antragsteller zu übernehmen.

Einstimmig beschlossen

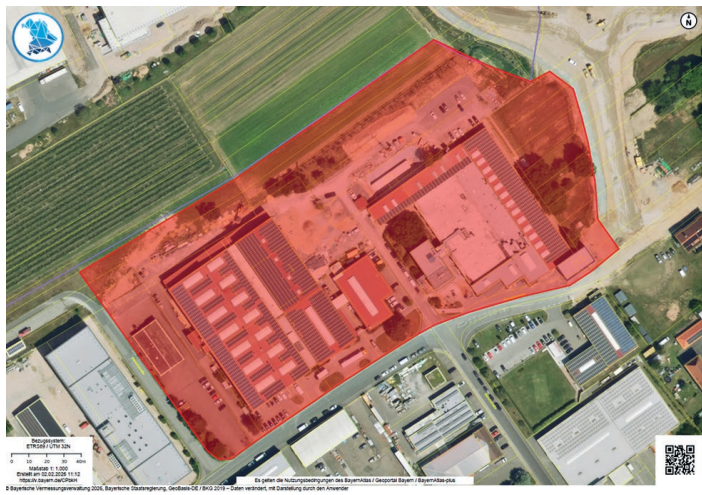
Ja 18 Nein 0 Anwesend 18 Befangen 0

Es wird ein Verfahren zur Erstellung eines Bebauungsplanes „zwischen Dieselstraße – Siemensstraße und Oswaldstraße“ mit paralleler Änderung des Flächennutzungsplanes für die Grundstücke innerhalb der Dieselstraße – Siemensstraße und Oswaldstraße Gemarkung Miltenberg eingeleitet.

Der Geltungsbereich des Bebauungsplanes bzw. der Änderung des Flächennutzungsplanes umfasst folgendes Gebiet (siehe rechts): Mit den Verfahrensschritten kann begonnen werden, sobald der Vorhabenträger die Haftungsfreistellungs- und Kostenübernahmevereinbarung unterzeichnet hat.

Im Stadtrat ist vor Durchführung der Beteiligungsverfahren ein Billigungsbeschluss zu fassen.

Die Verwaltung wird beauftragt, mit dem Antragsteller den erforderlichen Durchführungsvertrag und den Bebauungsplan zu erarbeiten.



Lfd. Nr. 2

Bekanntgabe von Beschlüssen aus nichtöffentlichen Sitzungen

Aus der nichtöffentlichen Sitzung vom 28.01.2026 gibt Herr Bürgermeister Kahlert Folgendes bekannt: Die Stadt Miltenberg vergab die Bauleistungen zur grabenlosen Kanal- und Schachtsanierung Miltenberg West gemäß Angebot vom 12.01.2026 an die Firma Geiger Kanaltechnik GmbH & Co. KG aus Mainaschaff mit einer Auftragssumme von 552.008,32 € brutto.

Die erforderlichen Haushaltsmittel werden verbindlich im Haushalt 2026 bereitgestellt.

Des Weiteren vergab die Stadt Miltenberg die Bestellung einer Toilettenanlage am Verkaufspavillon Mainpier an die Firma Gerhard Sauer GmbH, ebenfalls aus Mainaschaff gemäß Angebot vom 08.01.2026 zum Angebotspreis von 39.270,00 € brutto.

Die Verwaltung wird mit der Vergabe der erforderlichen Tiefbauarbeiten beauftragt.

Die erforderlichen Haushaltsmittel werden verbindlich im Haushalt 2026 bereitgestellt.

Der Stadtrat bestätigte die Wahl von Herrn Benjamin Grimm zum Kommandanten und Herrn Andreas Steiniger zum stellvertretenden Kommandanten der Freiwilligen Feuerwehr Breitendiel. Die Bestätigung erfolgt seit dem 01. Februar 2026.

Lfd. Nr. 3

Berichtswesen – Informationen

Seitens der Verwaltung wird Folgendes berichtet:

Feuerwehrrgerätehaus Wenschdorf

Die Holzbauarbeiten sind nahezu abgeschlossen. Die Fensterelemente und Tore wurden ebenfalls schon eingebaut. Beim Innenausbau haben die Sanitär-, Elektro- und Trockenbauarbeiten begonnen.

Grundschule

Die europaweite Ausschreibung zur Lieferung und Montage der Raummodule für die Interimsklassenzimmer wurde veröffentlicht. Die Vergabe der Leistungen ist im April vorgesehen.

**Das perfekte Timing
für Ihren Auftritt.**



Liebe Leser,

der Verteiltermin der Ausgabe Schnatterloch ist ab sofort in den ungeraden Kalenderwochen 14-tägig am **Freitag!**

Nächste Termine: **Freitag, 10. April, Fr., 24. April**



Glasfaserausbau

Entgegen der Information aus der letzten Sitzung, dass die Telekom voraussichtlich ab April den Glasfaserausbau beginnt, wurde die Stadtverwaltung darüber informiert, dass es Verzögerungen beim Glasfaserausbau gebe.

Lfd. Nr. 4

Informationen/Anfragen

Herr Bürgermeister Kahlert informiert:

Bezüglich des Lärmschutzgutachtens zur Ortsumgehung Breitendiel teilt die Stadtverwaltung mit, dass zwischenzeitlich ein Bericht über die Prüfung des Lärmschutzes von der Firma Soundplan GmbH vorliegt. Dieses wurde am 16.02.2026 zur Stellungnahme an das Staatliche Bauamt in Aschaffenburg weitergeleitet. Weitere Informationen können erst nach Mitteilung der Stellungnahme vom Staatlichen Bauamt gegeben werden.

Darüber hinaus bezieht sich Herr Stadtrat Hennig auf den in der Sitzung des Bauausschusses am 12.05.2025 gefassten Beschluss, die in die Jahre gekommene Thuja Hecke an der westlichen Einfriedung des Friedhofs in Breitendiel zur Friedensstraße durch eine neue Bepflanzung (ohne Zaun) zu ersetzen.

Als Ersatzbepflanzung habe sich der Ausschuss für eine Eibenhecke entschieden, welche nach Aussage von Herrn Stadtrat Hennig sowohl für Mensch als auch Tier hochgiftig sei. Aus diesem Grund kritisiert er die Entscheidung und spricht sich daher für eine andere Heckenpflanze oder für eine Sandsteinmauer als Ersatz aus.

Herr Bauamtsleiter Beuchert erwidert, dass der Bauausschuss den vorherigen Vorschlag der Verwaltung zur Errichtung einer Mauer abgelehnt habe.

Um eine Alternative zur giftigen Eibenhecke zu finden, bittet Herr Stadtrat Hennig darum, diese Thematik nochmals in einer der nächsten Sitzungen des Bauausschusses zu behandeln.

Auf Nachfrage von Herrn Stadtrat Betzwieser erklärt Herr EMB Geschäftsführer Keller, dass der Parkplatz in der Nähe der Konditorei „Rosa's Glück“ bereits nach Ablauf von 15 Minuten gebührenpflichtig sei.

Herr Stadtrat Betzwieser kritisiert dies, da man durchaus beispielweise beim Besuch der Konditorei bei längeren Wartezeiten über die gebührenfreie Zeit hinaus käme. Auf den anderen Miltenberger Parkplätzen sei die erste Stunde gebührenfrei.

Herr EMB Geschäftsführer Keller ergänzt, dass man sich aufgrund der wilden Müllentsorgung und des Wildwuchses am Parkplatz „Rosa's Glück“ für diese Regelung entschieden habe.

Frau Stadträtin Balleier stimmt dieser Regelung grundsätzlich zu, spricht sich aber für eine generelle Vereinheitlichung der Parkgebühren aus, um Irritationen der Bürger zu vermeiden.

Zuletzt verliest Frau Geschäftsleiterin Scholz folgende Klarstellung der Stadtverwaltung zur Nutzung schulischer Einrichtungen im Wahlkampf.

Die Stadtverwaltung sieht sich veranlasst, zu den im aktuellen Wahlkampf veröffentlichten Videoaufnahmen Stellung zu der Rechtslage zu nehmen, die auf dem Gelände der Grundschule bzw. in der Grundschule gefertigt wurden und politische Inhalte enthalten.

Es ist festzustellen, dass das Schulgelände und -gebäude kein öffentlich zugänglicher Raum ist. Für Film- oder Fotoaufnahmen auf dem Schulgrundstück ist grundsätzlich vorab zwingend die vorherige Zustimmung des Sachaufwandsträgers erforderlich. Es lag weder eine Anfrage bei der Stadtverwaltung noch bei der Schulleitung vor. Eine entsprechende Genehmigung lag im vorliegenden Fall somit ebenfalls nicht vor.

Unabhängig davon ist politische Werbung auf Schulgeländen gemäß Art. 84 des Bayerischen Gesetzes über das Erziehungs- und Unterrichtswesen grundsätzlich unzulässig.

Diese Rechtsauffassung wird auch von der zuständigen Rechtsaufsicht beim Landratsamt bestätigt, die in den genannten Videoaufnahmen einen Rechtsverstoß sieht.

Die Stadtverwaltung stellt daher klar, dass die derzeit im Umlauf befindlichen Videos, soweit sie auf dem Schulgelände bzw. in der Schule gefertigt wurden, in dieser Form unzulässig sind.

Für den weiteren Verlauf des Wahlkampfes wird ausdrücklich darauf hingewiesen, dass öffentliche Einrichtungen, insbesondere Schulgebäude und Schulgelände, nicht für politische Werbung genutzt werden dürfen.

Bernd Kahlert
1. Bürgermeister

Dana Klein
Schriftführer/in

Beratungsangebot der Deutschen Rentenversicherung

Das Landratsamt Miltenberg macht darauf aufmerksam, dass die Deutsche Rentenversicherung kostenfrei bei Fragen zur Kontenklärung, Rehabilitation, Rente sowie zur Altersvorsorge berät. Die Beratungen erfolgen vorwiegend **telefonisch unter 0921/607-2020**.

Umfangreichere Anliegen werden im Rahmen einer Präsenzberatung vor Ort in der Auskunfts- und Beratungsstelle Aschaffenburg oder über eine Videoberatung geklärt. Ein **Videoberatungstermin** kann direkt unter **0921/ 607-2111** vereinbart werden.

Zusätzlich bietet die Rentenversicherung im Landratsamt Miltenberg Sprechtermine an. Für eine Beratung ist zwingend eine Terminvereinbarung unter **09371/501-0** erforderlich.

Bei jeglicher Kontaktaufnahme ist die persönliche Versicherungsnummer bereitzuhalten. Zum Beratungstermin auf dem Sprechtag in Miltenberg ist zudem ein gültiges Ausweisdokument (Personalausweis/Reisepass), die letzte Rentenauskunft sowie ggf. zugrundeliegender Schriftverkehr mitzubringen. Bei Auskunftsbesuch für einen Dritten wird eine Vollmacht benötigt.

Vollzeit – Teilzeit – Ausbildung

Aktuelle Angebote

auf [meine-news.jobs](https://www.meine-news.jobs)

Terminvorschau Stadtrat

In nächster Zeit sind folgende Sitzungstermine geplant (Änderungen vorbehalten):

Bauausschuss: 22. April 2026; um 18 Uhr, Sitzungssaal des Rathauses

Stadtrat: 29. April 2026; um 18 Uhr, Sitzungssaal des Rathauses

Die einzelnen Tagesordnungspunkte werden im Aushangkasten am Rathaus Miltenberg und auf der Internetseite www.miltenberg.de unter Rathaus/Sitzungskalender veröffentlicht.

Information zur Vorlagefrist für Anträge zur Behandlung im Bauausschuss

Anträge (z. B. Bauanträge, Bauvoranfragen, Unterlagen zur Genehmigungsfreistellung, Anträge auf isolierte Befreiungen usw.), die im Bauausschuss behandelt werden sollen, müssen (auch für den Fall, dass Anträge beim Landratsamt Miltenberg eingereicht werden müssen) **14 Tage vor dem jeweiligen Sitzungstermin** im Stadtbauamt vorliegen, ansonsten ist eine Aufnahme in die Tagesordnung nicht möglich. Diese Frist ist für die Prüfung der Anträge und die rechtzeitige Information der Stadträte notwendig.

Probealarm für die Sirenen zur Feuerwehralarmierung in 2026

Samstag, 04.04.2026

Menschen gesucht, die ehrenamtlich Zeit verschenken

Das vom Landkreis Miltenberg unterstützte Caritas-Projekt „Zeit für Familien“ sucht Menschen, die sich engagieren und etwas Sinnvolles mit ihrer Zeit anfangen wollen. Wer Freude am Umgang mit Kindern hat und ehrenamtlich Familien im Alltag stärken will, für den könnte „Zeit für Familien“ genau das Richtige sein.

Das Projekt der Caritas bringt Menschen zusammen, die mit Herz und Lebenserfahrung Familien unterstützen möchten, die sich eine verlässliche Bezugsperson für ihre Kinder wünschen. Dabei geht es nicht um Perfektion oder besondere Vorkenntnisse, sondern vielmehr um Zeit, Lebenserfahrung, Verlässlichkeit, ein offenes Ohr und Spaß am Umgang mit Kindern. Dazu gehört beispielsweise das Spielen mit Kindern, das Vorlesen oder Hilfe bei den Hausaufgaben, so dass die Eltern kurzzeitig entlastet werden. Auch der gemeinsame Gang auf den Spielplatz ist ein Beispiel dafür, wie man einem Kind einmal pro Woche ungeteilte Aufmerksamkeit schenken kann. Oft sind es genau diese kleinen Momente, die im Alltag einen

großen Unterschied machen – für die Kinder genauso wie für die Eltern. Ehrenamtliche werden dabei zu wichtigen Bezugspersonen. Sie schenken Stabilität, Ermutigung und neue Impulse – und erleben gleichzeitig, wie bereichernd diese Begegnungen auch für sie selbst sein können.

Für Menschen, die sich eine solche Tätigkeit vorstellen können, nimmt sich Klaudia Bethke, die das Projekt koordiniert, Zeit für ein persönliches Gespräch. Gemeinsam wird geklärt, was Interessierte leisten möchten und welche Familie gut zu ihnen passen könnte. Bethke begleitet das erste Kennenlernen und bleibt auch darüber hinaus an der Seite der Menschen, die ihre Zeit verschenken möchten.

Wer sich diese Tätigkeit vorstellen kann, wendet sich unverbindlich an Klaudia Bethke (Telefon: 0160/91784043, E-Mail: zeit-fuer-familien@caritas-mil.de). Mehr über das Projekt ist auf der Internetseite <https://caritas-mil.de/beratung-unterstuetzung/#zeitfuerfamilien> zu finden.

Auszug aus dem Sitzungsbuch des Bauausschusses Miltenberg über die öffentliche Sitzung am 02.03.26

Hinweis: Der gesamte Text kann ab dem 23.04.26 auf der Homepage der Stadt nachgelesen werden.

TOP 1 Erneuerung Mudweg – Festlegung der Ausbauvariante; Beratung und Beschlussfassung

Beschluss

Ja 8 Nein 0

Für die Erneuerung des Mudwegs / Straßenbau wird die vorgestellte Variante 2 mit Begegnungsverkehr ohne Gehwege gewählt.

Für die Erneuerung des Mudwegs / Kanalbau und Entwässerungsplanung wird die vorgestellte Variante 2 mit Mischsystem gewählt.

TOP 2.1 Vergrößerung Marktstandüberdachung, Bischoffstr. 73, Fl.Nr. 7449/2 Gemarkung Miltenberg

Beschluss

Ja 7 Nein 0

Dem Vorhaben wird das gemeindliche Einvernehmen erteilt.

TOP 2.2 Temporäre Aufstellung von Containern zur Unterbringung von Obdachlosen, Fährweg 45, Fl.Nr. 7065 Gemarkung Miltenberg

Beschluss

Ja 8 Nein 0

Dem Vorhaben wird das gemeindliche Einvernehmen erteilt.

TOP 2.3 Neubau eines Milchviehstalles, Fl.Nrn. 881, 891, 892 Gemarkung Schippach, Berndiel 1

Beschluss

Ja 8 Nein 0

Dem Vorhaben wird das gemeindliche Einvernehmen erteilt.

TOP 2.4 Umnutzung 1. OG in Feriendomizil mit 7 Ferienwohnungen und 5 Doppelzimmern, Umnutzung 4 Doppelzimmer im DG zu 2 Ferienwohnungen, Fl.Nr. 493 Gemarkung Miltenberg, Hauptstr. 280

Beschluss

Ja 8 Nein 0

Dem Vorhaben wird das gemeindliche Einvernehmen erteilt. Die zusätzlich erforderlichen vier Stellplätze sind abzulösen.

Lfd. Nr. 2.5

Nutzungsänderung des Tabakgeschäftes im EG in einen Dönerladen, Fl.Nr. 713 Gemarkung Miltenberg, Hauptstr. 118

Beschluss

Ja 7 Nein 1

Dem Vorhaben wird das gemeindliche Einvernehmen erteilt, sofern einer Genehmigung im Hinblick auf die nachbarrechtlichen und immissionsschutzrechtlichen Fragen (Geruchsbelästigung, Dunstabzug etc.) keine Hinderungsgründe entgegenstehen.

Seitens der Stadt Miltenberg wird der Einbau eines Fettabseiders sowie ein anschließender Abnahmetermin mit dem Stadtbauamt gefordert.

TOP3 Allgemeine Informationen

Die Schriftführerin informierte über drei aktuell vorliegende Bauanträge, die erst in der nächsten Sitzung am 22.04.26 behandelt werden könnten, jedoch für die Antragsteller eilig sind. Sie bat um Behandlung im Zuge der laufenden Verwaltung, falls die Prüfung der Anträge keine Probleme ergibt, die im Ausschuss behandelt werden müssten. Betroffen sind die Errichtung einer landwirtschaftlichen Mehrzweckhalle in Berndiel, die Umnutzung einer Scheune zu Ferienwohnungen im Anwesen Wenschdorf 65 und die Nutzungsänderung eines Einzelhandelsgeschäftes in einen Friseursalon im Anwesen Mainstr. 56. Der Ausschuss war mit der Behandlung der Vorhaben im Zuge der laufenden Verwaltung einverstanden.

Stadtrat Dr. Küster fragte nach, ob bei der Verlegung der elektrischen Zuleitung in Monbrunn Leerrohre für Glasfaser vorgesehen werden. H. Beuchert erklärte, dies werde - wie bereits informiert - berücksichtigt.



Einfach & mobil

Jetzt E-Paper bequem auf dem Smartphone, Tablet und PC lesen!

www.meine-news.de/epaper



Unterhaltung der Gew. II. (und I.) Ordnung im HJ 2026

Sehr geehrte Damen und Herren,
das Wasserwirtschaftsamt Aschaffenburg möchte auch 2022 Unterhaltungsmaßnahmen an den o.g. Gewässern durchführen. Die Maßnahmen erstrecken sich über das ganze Jahr 2026, wobei Schonzeiten und ökologische Belange berücksichtigt werden. Zu den Unterhaltungsarbeiten gehören das Freimachen des normalen Abflussquerschnittes der Gewässer, die Verjüngung des Gehölzbestandes und Wahrnehmung der Verkehrssicherungspflicht (auf Stock setzen und vereinzelte Baumfällungen des alten Bestandes), die Pflege des bestehenden Bewuchses, Neuanpflanzungen, Arbeiten zur Verbesserung der Durchgängigkeit der Gewässer, sowie kleiner Räumungsarbeiten zur Verbesserung des Hochwasserabflusses.

Nach Art. 25 BayWG haben die Eigentümer des Gewässers und die Anlieger die Arbeiten zu dulden. Die Inhaber von Rechten und Befugnissen an Gewässern und die Fischereiberechtigten haben zu dulden, dass die Benutzung vorübergehend behindert oder unterbrochen wird.

Die Anlieger und Hinterlieger haben auch zu dulden, dass auf ihren Grundstücken der Aushub oder das Verbaumaterial vorübergehend gelagert und, soweit es die bisherige Nutzung nicht dauernd beeinträchtigt, eingeebnet wird.

Das Wasserwirtschaftsamt Aschaffenburg bittet alle Anlieger an den Gewässern II. Ordnung die Flussmeisterstelle Stockstadt zu unterstützen.

In diesem Zusammenhang noch ein Hinweis:

Bei den jährlich durchzuführenden Gewässerbegehungen seitens des Wasserwirtschaftsamtes muss leider immer wieder festgestellt werden, dass an den Uferböschungen zunehmend Kleingartenabfälle, wie Schnittholz von Obstbäumen, Reste von Zier- und Gemüsepflanzen sowie im größerem Umfang Ablagerungen von Mähgut aus der Pflege von Rasenflächen, abgelagert werden. Eine Pflege der Uferstreifen wird dadurch sehr erschwert, beziehungsweise unmöglich gemacht. Außerdem ist dies eine illegale Müllablagerung, die ggf. zur Anzeige gebracht wird.

Zudem werden bei größeren Hochwasserabflüssen die Ablagerungen abgeschwemmt und die sich darunter befindliche ungeschützte Uferböschung abgetragen. Dies hat zur Folge, dass in diese entstandenen Uferanbrüche erneut Abfälle zur Auffüllung eingebracht werden, die den Zustand beim nächsten Hochwasser noch verschärfen. Die Gewässer und die Ufergrundstücke sind keine Ablagerungsflächen für jeglichen Haus- und Gartenabfall!

Weiterhin stellen wir fest, dass des Öfteren eigenmächtig Bäume am Gewässer entfernt werden, wir

Haus Maria Regina
wohnen - leben - arbeiten



im Herzen von Miltenberg ...

Eine zentrale Lage ist
das wichtigste Kriterium
von Angehörigen bei der
Wahl eines Heimplatzes.



www.maria-regina.de

bitten deshalb die Eigentümer von Ufergrundstücken sich doch mit der Flussmeisterstelle Stockstadt in Verbindung zu setzen, wenn sie Bäume entlang der Gewässer auf Stock setzen wollen.

Für Rückfragen stehen wir unter der Telefonnummer 06027 / 4186-0 gerne zur Verfügung.

Miltenberg, 18.03.2026

Stadt Miltenberg

Kahlert

1. Bürgermeister

Bundesweite Erhöhung der Gebühren für Personalausweise

Das Bundesinnenministerium hat die Gebühr für Personalausweise nach Beschluss des Bundesrates zum 07.02.2026 erhöht.

Die Gebühr für die Beantragung eines Personalausweises ist um 9,00 € angestiegen.

Die Anpassung erfolgt im Rahmen bundesweiter Änderungen zur Deckung gestiegener Produktions- und Verwaltungskosten.

Neue Gebühren:

– Für Antragstellende ab 24 Jahren: 46,00 €
(Gültigkeit 10 Jahre)

– Für Antragstellende unter 24 Jahren: 27,60 €
(Gültigkeit 6 Jahre)

Hilfe für Frauen mit Gewalterfahrungen – neue SEFRA Außenstelle

Gewalt gegen Frauen ist kein Randproblem. Es kommt in allen Gesellschaftsschichten und in jeder Altersgruppe vor und ist auch in ländlich geprägten Regionen wie dem Landkreis Miltenberg bittere Realität. Aktuell stammen gut 21 % der Frauen, die bei SEFRA e.V. nach Beratung fragen, aus dem Landkreis Miltenberg. Die Zahl derer, die Hilfe bräuchte, sie aber (noch) nicht in Anspruch nimmt, ist damit nicht abgebildet.

Um Frauen auch in ländlicheren Regionen besser zu erreichen, hat SEFRA (Selbsthilfe- und Beratungszentrum für Frauen in Aschaffenburg e.V.) eine Außenstelle im Landkreis Miltenberg eröffnet. Die „Beratungsangebote der Außenstelle stehen nicht nur Frauen aus dem Landkreis Miltenberg, sondern auch Frauen und Fachkräften aus der Stadt Aschaffenburg, sowie aus dem Landkreis Aschaffenburg offen. Die Außenstelle bietet damit einen zusätzlichen und gut erreichbaren Beratungsort für alle Frauen aus der gesamten Region, die von Gewalt betroffen sind oder waren“.

Jeweils dienstags von 09 bis 16 Uhr ist die Außenstelle geöffnet. Termine sind nur nach Vereinbarung unter der Rufnummer 06021 24728 und per E-Mail an info@sefrae.de möglich. Im persönlichen Kontakt

wird geklärt, ob eine Beratung im Landkreis Miltenberg oder in der Hauptstelle in Aschaffenburg (Frohsinnstraße 19) gewünscht wird.

Mehr zum Beratungsangebot:

1. Notruf für Frauen und Mädchen, die vergewaltigt oder sexuell missbraucht worden/werden
2. Beratung für sexuell missbrauchte Frauen und Mädchen ab 16 Jahren
3. Beratung, Aufklärung und individuelle Strategieentwicklung bei „Stalking“
4. Hilfe und Unterstützung bei Gewalt in der Partnerschaft (Häusliche Gewalt)
5. Aufarbeitung von Krisensituationen
6. Anregung, Moderation und Begleitung von Selbsthilfegruppen
7. Informationen über weitergehende und spezifische Hilfe- und Behandlungsmöglichkeiten
8. Rechtsberatung durch eine Rechtsanwältin nach Voranmeldung (Voraussetzung ist eine Fördermitgliedschaft bei SEFRA e.V.)

Mehr zum Hilfeangebot von SEFRA e.V.:

<https://www.sefrae.de/>

Quelle: <https://www.sefrae.de/eroeffnung-der-aussenstelle-von-sefra-im-landkreis-miltenberg/>

FUNDBÜRO

Folgende Fundgegenstände wurden in der letzten Zeit bei der Stadt Miltenberg abgegeben:

- verschiedene Schlüssel (u.a. Autoschlüssel)
- Geldbeutel
- Uhren
- Bluetooth Kopfhörer
- Ausweisdokumente
- Bankkarten
- Schmuck
- Hörgerät
- Brillen

Die Aufbewahrungsfrist beträgt sechs Monate nach Anmeldung der Fundsache im Fundbüro, danach geht der Gegenstand in das Eigentum des Finders über.

Unser Fundbüro befindet sich im Bürgerbüro des Rathauses Miltenberg, Engelplatz 69 und ist erreichbar unter: Tel: 09371/404-0 oder E-Mail: buergerbuero@miltenberg.de

Beratungsstelle für seelische Gesundheit

AWO Sozialpsychiatrischer Dienst Miltenberg

Unsere Einrichtung steht allen Menschen offen, die selbst oder als Angehörige von seelischen Belastungen oder Erkrankungen betroffen sind und Unterstützung suchen.

Die Öffnungszeiten sind Montag – Donnerstag von 9 – 16 Uhr (Mittagspause 12 – 12.30 Uhr), Freitag 9 – 12 Uhr. Brückenstraße 17, 63897 Miltenberg, Telefon 093 71/8 03 25, E-Mail spdi-miltenberg@awo-unterfranken.de, Homepage www.spdi-mil.de

Ergänzende Hilfen bekommen Sie in den Fachbereichen:

- Betreutes Wohnen: Tel. 093 71/66 84 00
- AWO AKTIV – Zuverdienst: Tel. 01 51/22 13 06 18
- Tageszentrum: Tel. 093 71/66 01 88
- Café Atrio, Tel. 093 71/66 84 01

Feuerwehr Miltenberg

Techn. Dienst: Montags 19.30 Uhr, **Jugendfeuerwehr Miltenberg:** Freitags 17 – 19 Uhr (außer Schulferien) **Kinderfeuerwehr Miltenberg „die kleinen Helden“:** Donnerstags 17 – 18 Uhr (außer Schulferien). Die Kinder der Jugendfeuerwehr und Bambinifeuerwehr sind in Gruppen eingeteilt und treffen sich jede Woche.

Neues aus Ihrer Volkshochschule Aschaffenburg-Miltenberg - Info und Anmeldung unter 093 71/4 04-1 46, Engelplatz 69, Miltenberg, info@vhs-miltenberg.de, www.vhs-miltenberg.de
Informieren Sie sich hier über alle beginnenden Kurse und Veranstaltungen der Volkshochschule Aschaffenburg-Miltenberg, in denen noch Plätze frei sind. Eine Anmeldung ist möglich über www.vhs-miltenberg.de und im Rathaus am Engelplatz, Öffnungszeiten täglich von 8 bis 12 Uhr und zusätzlich donnerstags von 14 bis 17 Uhr.

Ausflug zu den Schönen der Nacht

Vortrag/Wanderung ab dem Vereinsheim des OGV Miltenberg im Stadtpark Miltenberg am Freitag, 05.06.2026, ab 20.30 Uhr

Ein Abend mit besonderen Naturbegegnungen. Der Obst- und Gartenbauverein Miltenberg 1887 e.V. und die Volkshochschule freuen sich, dass der Bund Naturschutz Kreisgruppe Miltenberg uns in die Welt der Fledermäuse führt. Fledermäuse gehören zu den faszinierendsten Vertretern unserer Tierwelt. Sie fliegen mit den Händen und sehen mit den Ohren. Sie sind die einzigen flugfähigen Säugetiere und perfekt an das Leben bei Nacht angepasst. Anhand eines Films erfahren Sie viel Interessantes über die Lebensweise und die Orientierung dieser besonderen Tierart. Anschließend machen wir uns auf einen kleinen Abendspaziergang zur Burg. Drei kompetente Fachleute vom Bund Naturschutz Kreisgruppe Miltenberg beantworten gerne ihre Fragen. Mit Hilfe eines Batdetektors lauschen wir den Rufen der Fledermäuse und beobachten sie bei ihren Jagdflügen. Dabei erfahren Sie, welche Fledermausarten bei uns im Landkreis vorkommen

und wie der Jahreszyklus im Leben einer Fledermaus aussieht. Dazu geben wir Einblicke, was jeder zum Schutz dieser stark bedrohten Tierart beitragen kann.

Achten Sie bitte auf passende Kleidung und festes Schuhwerk. Bei Regen muss die Exkursion zur Burg leider ausfallen, wir können jedoch den ersten Teil der Veranstaltung im Vereinsheim durchführen.

Wir bitten um Voranmeldung, da die Plätze begrenzt sind. O-G-V.Miltenberg@web.de oder 09371 2336 D. Schlarb

Eintritt: Wir freuen uns über Spenden, die dem Bund Naturschutz zugutekommen, bzw. von denen wir weitere Fledermauskästen anschaffen können.

Veranstalter: Obst- und Gartenbauverein Miltenberg in Kooperation mit dem BN Kreisgruppe Miltenberg und der VHS Miltenberg.



Ihr Hausverkauf in besten Händen

Ihre Miltenberger
Immobilienmaklerin
Hildegard Rudat



www.rudat-immobilien.com
0177-7172000



Besuch des fürstlichen Gartenfest Kloster Eberbach

**Tagesfahrt mit anschließender Erkundung von Eltville mit seinem Rosengarten
am Samstag, 13.06.2026**

Ihr Reiseprogramm:

Abfahrt: 08:30 Uhr am Parkplatz gegenüber der Esso Tankstelle in Miltenberg. Anreise nach Eberbach, Ankunft ca. 10:00 Uhr. Erleben Sie inmitten der historischen Klosteranlage zahlreiche Aussteller rund um Garten, Wohnen und Lebensart. Geprägt von jahrhundertealter Gartenkultur und beeindruckender Architektur, bildet das Kloster Eberbach den perfekten Ort für ein Fest voller Gartenkultur und genussvoller Erlebnisse.

Am Nachmittag Weiterfahrt nach Eltville. Hier haben Sie Gelegenheit, den Rosengarten der Kurfürstlichen Burg Eltville mit seinen über 350 Rosensorten und das Städtchen zu erkunden. Um ca. 17.30 Uhr treffen

Sie wieder in Miltenberg ein. Den Tag können Sie bei einem gemütlichen Abschluss in der Gaststätte "Kreta" am Sportplatz ausklingen lassen.

Reisepreis: 55,00 Euro für Nichtmitglieder, 50,00 € für Mitglieder

Hinweise: Der Preis beinhaltet die Fahrt, den Eintritt sowie ein Vesper im Bus.

Anmeldungen erwünscht bei Familie Schlarb unter 09371/2336 oder per Email an o-g-v.miltenberg@web.de.

Reiseorganisation und Reiseleitung: Obst- und Gartenbauverein Miltenberg in Kooperation mit der VHS Miltenberg.



VEREINSNACHRICHTEN

Erste Hilfe Kurse des Roten Kreuzes im April

Richtig helfen können ist ein gutes Gefühl, deshalb ist es gut seine Erste Hilfe-Kenntnisse auf dem Laufenden zu halten oder neu zu erlernen. Der BRK Kreisverband Miltenberg-Obernburg bietet regelmäßig Erste Hilfe Kurse an.

Im April 2026 werden zu folgenden Terminen Erste Hilfe Kurse angeboten:

Mittwoch, 22.04.2026

Samstag, 25.04.2026

Mittwoch, 29.04.2026

Ort: ServiceZentrum Obernburg (Römerstraße 93)

Alle Kurse (mit insgesamt neun Unterrichtseinheiten) finden von 8:00 - 16:00 Uhr statt. Der Preis beträgt 75 Euro.

Weitere Termine und Anmeldung sind auf der Seiten des BRK Kreisverbandes zu finden (auf brk-mil.de unter „Ich brauche das Rote Kreuz“). Am besten gleich anmelden, die Plätze sind begrenzt.

Für Fragen gibt es eine eigene E-Mail-Adresse: ausbildung.mil@brk.de

RECHTSANWÄLTE

KLAUS HUHN • CHRISTOPH LAAS • PETER HUHN

Wir bieten Ihnen Kompetenz in unserem breiten Spektrum der angebotenen Rechtsgebiete, um Ihnen außergerichtlich und gerichtlich zu Ihrem Recht zu verhelfen.

Arbeitsrecht | Baurecht | Erbrecht | Familienrecht | Handels- & Gesellschaftsrecht | Gewerblicher Rechtsschutz
Medizinrecht | Miet- und Immobilienrecht | Sozialrecht | Strafrecht | Verkehrsrecht | Vertragsrecht

Huhn & Kollegen
Steingässerstraße 4
63897 Miltenberg

Tel.: 093 71 -30 60, Fax 093 71 -72 98
rae-huhn@t-online.de
www.rechtsanwalt-miltenberg.de

Anlauf- und Beratungsstellen für Menschen mit (drohender) Beeinträchtigung

• EUTB Miltenberg

Unabhängige Beratungsstelle für Menschen mit (drohender) Beeinträchtigung
Luitpoldstr. 1, 63897 Miltenberg, Telefon: 09371 9493487, E-Mail: eutb@awo-unterfranken.de, www.teilhabeberatung.de .

Die Ergänzende unabhängige Teilhabeberatung (EUTB®) unterstützt in allen Fragen zur Rehabilitation und Teilhabe Menschen mit (drohender) Beeinträchtigung oder Angehörige auf Augenhöhe unverbindlich und kostenfrei.

• Lebenshilfe im Landkreis Miltenberg e. V., Offene Hilfen

Marienstraße 21, 63820 Elsenfeld, Telefon: 06022 26402-14, E-Mail: offene-hilfen@lebenshilfe-miltenberg.de, www.lebenshilfe-miltenberg.de .

Die Offenen Hilfen organisieren Freizeitangebote für Menschen mit Behinderungen in allen Altersgruppen. Es gibt Sportgruppen, Tagesausflüge und Urlaubsreisen.

Im Beratungsdienst können Menschen mit Behinderungen zu sozialrechtlichen Themen beraten werden.

• Inklusionsberatungsstelle Schule

Sprechstunde: Donnerstag 9 bis 12 Uhr, Telefon: 09371 501-567 oder 0152 24846922, E-Mail: inklusion@lra-mil.de, www.schulamt-miltenberg.de.

Eltern, Schüler:innen, Erziehungsberechtigte, Lehrpersonal und weitere Personen erhalten hier ein ergänzendes unabhängiges Angebot zu anderen Beratungs- und Fördereinrichtungen über optimale Lern- und Entwicklungsmöglichkeiten unterschiedlicher Förderbedarfe, über Inklusion an Schulen, schulische Fördermöglichkeiten, Einschulung und relevante rechtliche Aspekte.

Beratungsstelle für Senioren und pflegende Angehörige

Die Beratungsstelle für Senioren und pflegende Angehörige hat ihre Sprechzeiten erweitert:

Büro Obernburg: Montag bis Freitag von 9 bis 12 Uhr, Mittwoch von 14 bis 16 Uhr, Untere Wallstraße 24, 63785 Obernburg

Büro Miltenberg: Montag bis Freitag von 9 bis 12 Uhr, Montag und Dienstag von 14 bis 16 Uhr
Brückenstraße 19, 63897 Miltenberg

Zentrales Telefon: 093 71/6694920, E-Mail info@seniorenberatung-mil.de, www.seniorenberatung-mil.de

• Integrationsfachdienst Aschaffenburg

Der IFD Aschaffenburg unterstützt als kostenlose Beratungsstelle Arbeitnehmer und Arbeitgeber zum Thema „Arbeit und Beeinträchtigung, Inklusion am Arbeitsplatz und Förderung und Sicherung der Beschäftigung schwerbehinderter Menschen. Weitere Informationen sind auf der aufgeführten Homepage zu finden: www.ifd-ab.de

• Einheitliche Ansprechstellen für Arbeitgeber in Bayern

Der EAA unterstützt als kostenlose Beratungsstelle Arbeitgeber zum Thema „Arbeit und Beeinträchtigung, Inklusion am Arbeitsplatz und Förderung und Sicherung der Beschäftigung schwerbehinderter Menschen.

Weitere Informationen sind auf der aufgeführten Homepage zu finden: www.eaa-bayern.de

• Bezirk Unterfranken

Zu festen Terminen berät im Landratsamt Miltenberg ein Mitarbeiter des Bezirks besonders im Hinblick auf Eingliederungshilfen und Kostenübernahmen von Hilfsmitteln kostenfrei. Mehr Informationen, Anmeldung und die Termine: www.bezirk-unterfranken.de/soziales/sozialleistungen/beratungangebote .

• Kommunale Behindertenbeauftragte des Landkreises Miltenberg

Ansprechpartnerin für alle Anliegen für Menschen mit (drohender) Beeinträchtigung wie etwa Barrieren im Straßenverkehr, Ortsbegehungen, Stellungnahmen, inklusive Projekte: Landratsamt Miltenberg, Brückenstr. 2, 63897 Miltenberg, Telefon: 09371 501-551 E-Mail: Nadja.Schillikowski@lra-mil.de, www.landkreis-miltenberg.de.

„Letzte Hilfe Kurs“

Die Kurse richten sich an alle Menschen, die mehr über den Umgang mit schwerer Krankheit, Sterben und Abschied erfahren möchten. In verständlicher und einfühlsamer Weise vermitteln die Kurse grundlegendes Wissen und zeigen, wie man Schwerkranken und sterbende Menschen im Alltag unterstützen kann. Dabei geht es auch darum, Ängste abzubauen und Sicherheit im Umgang mit diesen sensiblen Situationen zu gewinnen. Der Kurs dauert vier Stunden und bietet neben fachlichen Informationen auch Raum für Fragen und Austausch.

Die nächsten Termine sind am **11.4.26** und **13.6.26** jeweils von **9 - 13 Uhr** im Hospizbüro in Obernburg. Die Teilnahme ist kostenlos. Anmeldung: 06022-70932084 oder info@hospizverein-miltenberg.de

Kreisverkehrswacht

Pedelec-Training 2026 (50+)

Jugendverkehrsschule Obernburg |
28.03. | 18.04. | 09.05. | 22.05.2026 jeweils von
10:00-12:00 Uhr

Alltagstipps & praktische Übungen

Mehr Sicherheit im Straßenverkehr

Helm bitte mitbringen und tragen!

pp-ufr.obernburg.pi@polizei.bayern.de

(Betreff: Senioren-Pedelec-Training)

TEL: 06022 629-118

„Köner durch Erfahrung“

Parkplatz Ludwig-Ritter-Halle, Mömlingen

09.05.2026 | 08:30-13:30 Uhr

09.05.2026 | 11:00-16:00 Uhr

16.05.2026 | 08:30-13:30 Uhr

Für Führerscheinneulinge & alle ab 18 Jahren
(Klasse B).

Bitte benutzen Sie das Anmeldetool direkt auf
Sicherheitstraining24.de und suchen Sie nach dem
jeweiligen Veranstaltungsort oder schreiben uns eine
Email: koennerdurcherfahrung@gmx.de

Verkehrssicherheitstag am 06.06.2026

für Vorschüler & Schüler im Landkreis Miltenberg

Start: 08:30 Uhr

Johannes-Obernburger-Grund- und Mittelschule,
Obernburg

4 Durchgänge (08:30 - 14:15 Uhr)

Anmeldung mit Terminwahl - Erwachsene & Kinder
bitte getrennt anmelden.

Bitte benutzen Sie das Anmeldetool direkt auf
Sicherheitstraining24.de und suchen Sie nach dem
jeweiligen Veranstaltungsort.

Wir freuen uns auf Ihre Teilnahme!

Weitere Informationen finden Sie unter [http://www.
verkehrswacht-obernburg.de](http://www.verkehrswacht-obernburg.de)



**DAS Nachrichtenportal
der Region, bei dem JEDER
kostenfrei mitmachen kann**

Kreuzbund Miltenberg

Selbsthilfe- und Helfergemeinschaft für Suchtkranke und Angehörige

Wöchentliche vertrauliche Gesprächskreise:

Miltenberg 1, Selbsthilfegruppe Sucht

für Jung und Alt: Café fArbe (Caritasgebäude),
Hauptstraße 60, 63897 Miltenberg, 093 78/17 86,
Ullrich Kesseler, 01 71/2 02 64 04

14-tägig in allen ungeraden Kalenderwochen,
donnerstags, 18.30 - 20.30 Uhr

Miltenberg 2: Café fArbe (Caritasgebäude),

Hauptstraße 60, 63897 Miltenberg

Werner Reichl, 093 71/16 23,

dienstags, zweiwöchentlich in ungeraden KW,
19.30 - 21.30 Uhr

Miltenberg 3: Café fArbe (Caritasgebäude),

Hauptstraße 60, 63897 Miltenberg

Hans-Wolfgang Reichel, 093 71/6 69 86 58,

montags, 19.00 - 21.00 Uhr

Frauengesprächskreis Miltenberg:

Café fArbe (Caritasgebäude), Hauptstraße 60,
63897 Miltenberg, Gabi Reichl, 093 71/16 23,
letzter Dienstag im Monat, 19.30 - 21.30 Uhr



**Bayerisches
Rotes
Kreuz**

Kreisverband
Miltenberg-Obernburg

Hausnotruf

Hilfe auf Knopfdruck.



**Mit eigenem
Bereitschaftsdienst
im gesamten Landkreis**

Sicher und selbstständig in den eigenen vier Wänden leben.

Der Hausnotruf des BRK ist rund um die Uhr für Sie da.

Jetzt individuell beraten lassen: 06022 6181-424 / brk-mil.de/hausnotruf



EmpowerHER – Frauen stärken. Unternehmen fördern

Mit dem Projekt EmpowerHER fördert der Weiterbildungsverband Untermain seit 2025 die berufliche Gleichstellung von Frauen, Menschen mit Migrationsgeschichte oder Sorgeaufgaben. Außerdem unterstützt das Projekt Unternehmen bei der Weiterentwicklung einer vereinbarkeitsorientierten Unternehmenskultur.

Im Frühling startet eine neue Veranstaltungsreihe. In vier Online-Impulsen bieten wir Ihnen praxisnahes Wissen vermittelt durch kompetente Referentinnen und Referenten aus der Wirtschaft.

Online-Impulse – inspirierend | kompakt | kostenfrei

**22. April 2026 | 10:00 - 11:30 Uhr |
für Führungskräfte**

Empathisch führen, klar kommunizieren: Personalgespräche erfolgreich gestalten

**28. April 2026 | 19:00 - 21:00 Uhr |
für beschäftigte Frauen**

LinkedIn als Werkzeug für Sichtbarkeit, Reputation und berufliche Chancen

**18. Juni 2026 | 10:00 - 11:00 Uhr |
für HR-Spezialisten**

Zukunftsfähige Kultur: HR stärkt Führung und Vereinbarkeit

**24. Juni 2026 | 19:00 - 20:30 Uhr |
für Frauen in Führung**

AI & Female Leadership

Alle Infos unter www.wvu-online.de unter der Rubrik „Veranstaltungen“ oder hier



Kurse für Familien mit Kindern von 0 – 3 Jahren



Amt für Ernährung, Landwirtschaft und Forsten
Karlstadt

Netzwerk
Junge Eltern/Familien
Ernährung und Bewegung

ANMELDUNG, viele weitere Kurse und alle Infos zu den Kursen unter: www.aelf-ka.bayern.de/ernaehrung/familie/

Bitte beachten Sie den Anmeldeschluss im Weiterbildungsportal! Kostenfreie Veranstaltungen!

ONLINE-KURSE Kinderernährung Von der Milch zum Brei

Mi, 01.04.2026 | 09:00 - 10:30 Uhr

Was Kinder lieben: Umgang mit Süßem und Kunterbuntem

Mo., 27.04.2026 | 16:00 - 17:30 Uhr

Von der Milch zum Brei

Di., 28.04.2026 | 09:30 - 11:00 Uhr

PRÄSENZ-KURSE Kinderernährung Vom Brei zum Familientisch

Mi., 22.04.2026 | 10:30 - 12:00 Uhr

Ort: 63739 Aschaffenburg, MIZ Miteinander im Zentrum

PRÄSENZ-KURSE Kinderbewegung Spiel & Spaß in der Natur – Bei jedem Wetter

Mi., 22.04.2026 | 16:00 - 17:30 Uhr

Ort: 63776 Mömbris, Treffpunkt: Parkplatz am SV Mensengesäß



Küchen
ganz individuell
**passgenau
vom Hersteller**

Brümat GmbH

Abtauchen in die Welt der Fantasie

Vorlesezeit in der Stadtbücherei Miltenberg

Immer donnerstags laden die ehrenamtlichen Vorleserinnen und Vorleser der Stadtbücherei Miltenberg zu zauberhaften, spannenden, lustigen und abenteuerlichen Geschichten ein. Die Vorlesezeit findet **von 15:30 bis 16 Uhr** außerhalb der Öffnungszeit statt und eignet sich für Kinder von 4 bis 7 Jahren. Eine Anmeldung ist nicht notwendig, der Eintritt ist frei.

Das Vorlese-Programm wird monatlich hier im Mitteilungsblatt „Rund ums Schnatterloch“ vorgestellt und liegt als detaillierter Flyer in den Miltenberger Kindergärten, Buchhandlungen und in der Bibliothek aus.

April:

02.04. Das aller kleinste Osterhasenkind

09.04. Mats und die Streifenmäuse

16.04. Jim Knopf und die Reise zum Mond

23.04. Die wundersame Geschichte von König Gugelhupf I.

30.04. Der kleine Rabe Socke - Alles Frühling!

Stadtbücherei Miltenberg, Hauptstraße 194

T: 09371-90063, www.stadtbuecherei-miltenberg.de

Monatlicher Spielertreff in der Stadtbücherei

Reinschauen, mitspielen, Spaß haben! **Am Mittwoch, dem 1. April**, lädt die Stadtbücherei Miltenberg in Kooperation mit HeidelBÄR Games wieder **von 18 bis 21 Uhr** zu einem offenen Spielertreff ein.

Gespielt werden Klassiker und Neuerscheinungen des Spielmarktes, gerne können auch eigene Lieblingsspiele mitgebracht werden. Der Spieleabend findet an jedem ersten Mittwoch eines Monats statt. Es gibt keine festen Startzeiten – einfach vorbeikommen und mitspielen, allein, zu zweit, als Familie oder Gruppe. Zahlreiche Spiele für alle Altersgruppen und Interessen warten darauf, gespielt zu werden! Der Eintritt ist frei. Kinder unter 15 Jahren nur in Begleitung.

Stadtbücherei Miltenberg, Hauptstraße 194

T: 09371-90063, www.stadtbuecherei-miltenberg.de



Schon gehört? Neuer Fördercheck für Unternehmen

Arbeitgeber können jetzt in einem neuen Online-Tool mit wenigen Klicks selbst herausfinden, ob sie möglicherweise eine unterstützende Förderleistung erhalten können – zum Beispiel bei Neueinstellungen oder für bereits beschäftigte Mitarbeitende.

Die Bundesagentur für Arbeit (BA) kann Unternehmen mit vielfältigen Förderinstrumenten im Rahmen der Personalplanung unterstützen – zum Beispiel mit dem Eingliederungszuschuss, der Assitierten Ausbildung oder einer Einstiegs- oder Beschäftigtenqualifizierung. Diese Fördermöglichkeiten sind bisher jedoch nicht allen Unternehmen hinreichend bekannt.

Mit dem Fördercheck können sich Arbeitgebende unkompliziert und digital über relevante Förderangebote – etwa zur Einstellung, Qualifizierung oder Weiterbildung von Beschäftigten – informieren. Das Tool führt Nutzerinnen und Nutzer durch wenige Fragen und liefert anschließend eine erste Einschätzung potenziell passender Förderinstrumente. Mit dem Fördercheck ergänzt die Bundesagentur für Arbeit ihr bestehendes Informationsangebot zum Thema „Förderleistungen“. Das Tool richtet sich an Unternehmen jeder Größe und Branche.

„In Zeiten von Transformation und Fachkräftemangel ist es für Unternehmen wichtig, mögliche Förderinstrumente frühzeitig zu kennen. Das neue Tool schafft Transparenz und hilft, Fachkräfte zu gewinnen und Beschäftigung nachhaltig zu sichern. Unser Arbeitgeber-Service vor Ort berät anschließend gerne individuell und konkretisiert die Fördermöglichkeiten“, so Anke Kühn, Geschäftsführerin Operativ der Agentur für Arbeit Aschaffenburg.

Der Fördercheck für Unternehmen der Bundesagentur für Arbeit ist ab sofort online verfügbar unter: <https://www.arbeitsagentur.de/unternehmen/finanziell>.

Ihre persönliche Ansprechperson im Arbeitgeber-Service hilft Ihnen gerne weiter. Nutzen Sie die kostenlose Servicenummer 0800 4 555520.

Unter dieser Telefonnummer nehmen wir auch gerne Ihre offenen Ausbildungs- und Arbeitsstellen entgegen. Wir beraten Sie und unterstützen Sie bei der Stellenbesetzung.



VERANSTALTUNGSKALENDER

Freitag, 27.03.2026

■ Miltenberg

Stadtbücherei Miltenberg // Literatur · Medien · Treffpunkt, Hauptstr. 194, 10:00 bis 17:00 Uhr

■ Miltenberg

Singtreff, Johanniter-Mehrgenerationenhaus, Arnouviller Ring 3, 14:30 bis 16:30 Uhr

Samstag, 28.03.2026

■ Miltenberg

Stadtbücherei // Literatur · Medien · Treffpunkt, Hauptstr. 194, 10:00 bis 12:00 Uhr

■ Miltenberg

Kolpingkreuzweg, anschl. Frühstück im Kolpinghaus, Jugendhaus St. Kilian, 08:00 Uhr

■ Miltenberg

Flohmarkthalle Miltenberg/Kost-nix Laden, Gewerbegebiet Miltenberg-West, Im Bruch 22, 09:00 bis 15:00 Uhr

■ Miltenberg

Flohmarkt Tierhilfe Miltenberg e.V., Laurentiusstr. 19A, 09:00 bis 13:00 Uhr

■ Miltenberg

Führung „Die Magd vom Gasthof zum Riesen“, Tourist Information am Engelplatz, 14:00 bis 15:30 Uhr

Sonntag, 29.03.2026

■ Breitendiel

Bücherei geöffnet, Pfarrgemeindehaus, Mudtalstr. 3, 10:00 bis 11:30 Uhr

■ Miltenberg

OWK-Wanderung: Rund um Mainbullau mit Manfred Siebenborn, Startpunkt Wanderung: Breitendiel Friedhofsparkplatz, Wanderstrecke: 22 km, 550 hm, keine Einkehr, Rucksackverpflegung, Treffpunkt Mainzer Tor, 09:00 Uhr

■ Miltenberg

Klassische Stadtführung, Tourist Information am Engelplatz, 14:00 bis 15:00 Uhr

Montag, 30.03.2026

■ Miltenberg

Stricktreff, Johanniter-Mehrgenerationenhaus, Arnouviller Ring 3, 14:00 bis 15:30 Uhr

■ Miltenberg

Führung im Museum Burg: Miltenberg 14 Uhr, 14:00 bis 15:00 Uhr

Dienstag, 31.03.2026

■ Miltenberg

Stadtbücherei // Literatur · Medien · Treffpunkt, Hauptstr. 194, 10:00 bis 12:00 Uhr und 15:00 bis 17:00 Uhr

■ Miltenberg

Klassische Stadtführung, Tourist Information am Engelplatz. 14:00 bis 15:00 Uhr

■ Miltenberg

Intervalltraining, TV Miltenberg, Churfrankenhalle, Jahnstr., 18:45 bis 19:45 Uhr



Unsere Angebote

- Dauerpflege, Kurzzeitpflege
- Tagespflege
- Ambulante Pflege, Hausnotruf
- Essen auf Rädern
- Partyservice



Unsere Verwaltung ist täglich von 7:00 bis 20:00 Uhr für Sie da, auch sonn- u. feiertags!

Gisela Zöller, Geschäftsführerin

Hauptstr. 18, 63920 Großheubach

Tel.: (0 93 71) 97 23-0, Fax: 97 23-19

email: mail@st-elisabethenstift.de

www.st-elisabethenstift.de

bpa
Bundesverband privater Anbieter
sozialer Dienste e.V.



■ Miltenberg

BRK-Vortragsabend: „Glücklich in diesen Tagen?“, Referentin Melanie Klisch, kostenfrei, Anmeldung erbeten, BRK ServiceCenter, Burgweg 22, 18:00 bis 19:30 Uhr

■ Miltenberg

Bewegungsgruppe „Mach mit – bleib fit“, Johanniter-Mehrgenerationenhaus, Arnouviller Ring 3, 10:00 bis 11:00 Uhr

Mittwoch, 01.04.2026

■ Breitendiel

Vorlesezeit für Erwachsene, Bücherei, Mudtalstr. 3, 10:00 bis 11:00 Uhr

■ Breitendiel

Bücherei geöffnet, Pfarrgemeindehaus, Mudtalstr. 3, 14:30 bis 17:00 Uhr

■ Breitendiel

Atemtherapiegruppe Miltenberg e.V., Pfarrheim, 18:00 bis 19:00 Uhr

■ Miltenberg

Stadtbücherei // Literatur · Medien · Treffpunkt, Hauptstr. 194, 15:00 bis 17:00 Uhr

■ Miltenberg

Monatlicher Spieletreff, Stadtbücherei, Hauptstr. 194, 18:00 bis 21:00 Uhr

■ Miltenberg

Führung im Museum Stadt, 14:00 bis 15:00 Uhr

■ Miltenberg

Flohmarkthalle Miltenberg/Kost-nix Laden, Gewerbegebiet Miltenberg-West, Im Bruch 22, 09:00 bis 13:00 Uhr

■ Miltenberg

Flohmarkt Tierhilfe Miltenberg e.V., Laurentiusstr. 19A, 09:00 bis 13:00 Uhr

Donnerstag, 02.04.2026

■ Miltenberg

Vorlesezeit für Kinder von 4 bis 7: „Das aller kleinste Osterhasenkind“, Stadtbücherei, Hauptstr. 194, 15:30 bis 16:00 Uhr

■ Miltenberg

Stadtbücherei // Literatur · Medien · Treffpunkt, Hauptstr. 194, 16:00 bis 18:00 Uhr

■ Miltenberg

Klassische Stadtführung, Tourist Information am Engelplatz, 14:00 bis 15:00 Uhr

■ Miltenberg

Flohmarkthalle Miltenberg/Kost-nix Laden, Gewerbegebiet Miltenberg-West, Im Bruch 22, 13:00 bis 18:00 Uhr

Freitag, 03.04.2026

■ Miltenberg

Stadtbücherei // Literatur · Medien · Treffpunkt, Hauptstr. 194, 10:00 bis 17:00 Uhr

Samstag, 04.04.2026

■ Miltenberg

Stadtbücherei // Literatur · Medien · Treffpunkt, Hauptstr. 194, 10:00 bis 12:00 Uhr

■ Miltenberg

Kombiführungen Museen & Altstadt, Museum Stadt + Stadtführung, Treffpunkt Kasse Museum Stadt, 14:00 bis 16:00 Uhr

■ Miltenberg

Klassische Stadtführung: Miltenberg zum Kennenlernen, Tourist Information am Engelplatz, 10:30 bis 11:30 Uhr

■ Miltenberg

Flohmarkthalle Miltenberg/Kost-nix Laden, Gewerbegebiet Miltenberg-West, Im Bruch 22, 09:00 bis 15:00 Uhr

■ Miltenberg

„Auf Nachtpatrouille durch Alt-Miltenberg“ mit Wolfgang Kuhn, Tourist Information am Engelplatz, 19:30 bis 21:00 Uhr

Sonntag, 05.04.2026

■ Breitendiel

Bücherei geöffnet, Pfarrgemeindehaus, Mudtalstr. 3, 10:00 bis 11:30 Uhr

■ Miltenberg

Führung im Museum Stadt, 14:00 bis 15:00 Uhr

Montag, 06.04.2026

■ Miltenberg

MoMo – Monatliches Montagstreffen der Rentner und Pensionisten der Stadt Miltenberg und emb-gmb, Cafe Hench, Hauptstr. 64, 10:00 bis 12:00 Uhr

■ Miltenberg

Führung im Museum Burg: Miltenberg 14 Uhr, 14:00 bis 15:00 Uhr

■ Miltenberg

Al-Anon, Angehörige von Alkoholiker/innen, offenes Treffen, evang. Pfarrhaus (ausgeschildert an der Tür), Burgweg 44, 19:00 bis 21:00 Uhr

Dienstag, 07.04.2026

■ Miltenberg

Stadtbücherei // Literatur · Medien · Treffpunkt, Hauptstr. 194, 10:00 bis 12:00 Uhr und 15:00 bis 17:00 Uhr

■ Miltenberg

Klassische Stadtführung, Tourist Information am Engelplatz, 14:00 bis 15:00 Uhr

Mittwoch, 08.04.2026

■ Breitendiel

Bücherei geöffnet, Pfarrgemeindehaus, Mudtalstr. 3, 14:30 bis 17:00 Uhr

■ Breitendiel

Atemtherapiegruppe Miltenberg e.V., Pfarrheim, 18:00 bis 19:00 Uhr

■ Miltenberg

Stadtbücherei // Literatur · Medien · Treffpunkt, Hauptstr. 194, 15:00 bis 17:00 Uhr

■ Miltenberg

Führung im Museum Stadt, 14:00 bis 15:00 Uhr

■ Miltenberg

Flohmarkthalle Miltenberg/Kost-nix Laden, Gewerbegebiet Miltenberg-West, Im Bruch 22, 09:00 bis 13:00 Uhr

■ Miltenberg

Flohmarkt Tierhilfe Miltenberg e.V., Laurentiusstr. 19A, 09:00 bis 13:00 Uhr

Donnerstag, 09.04.2026

■ Miltenberg

Vorlesezeit für Kinder von 4 bis 7: „Mats und die Streifenmäuse“, Stadtbücherei, Hauptstr. 194, 15:30 bis 16:00 Uhr

■ Miltenberg

Stadtbücherei // Literatur · Medien · Treffpunkt, Hauptstr. 194, 16:00 bis 18:00 Uhr

■ Miltenberg

Klassische Stadtführung, Tourist Information am Engelplatz, 14:00 bis 15:00 Uhr

■ Miltenberg

Intervalltraining, TV Miltenberg, Churfrankenhalle, Jahnstr., 09:00 bis 10:00 Uhr

■ Miltenberg

Flohmarkthalle Miltenberg/Kost-nix Laden, Gewerbegebiet Miltenberg-West, Im Bruch 22, 13:00 bis 18:00 Uhr

Freitag, 10.04.2026

■ Miltenberg

Stadtbücherei // Literatur · Medien · Treffpunkt, Hauptstr. 194, 10:00 bis 17:00 Uhr

Samstag, 11.04.2026

■ Miltenberg

Stadtbücherei // Literatur · Medien · Treffpunkt, Hauptstr. 194, 10:00 bis 12:00 Uhr



STICH

*Ostermontag
bis 18.04.2026*

täglich ab 11.30 Uhr

Gutsausschank

*Auf Ihren Besuch freut sich
Fam. Stich und Team, Bürgstadt
Freudenberger Str. 73
Tel. 09371-5705*

■ Miltenberg

Kombiführungen Museen & Altstadt, Museum Burg + Stadtführung, Treffpunkt Kasse, 14:00 bis 16:00 Uhr

■ Miltenberg

Klassische Stadtführung: Miltenberg zum Kennenlernen, Tourist Information am Engelplatz, 10:30 bis 11:30 Uhr

■ Miltenberg

Flohmarkthalle Miltenberg/Kost-nix Laden, Gewerbegebiet Miltenberg-West, Im Bruch 22, 09:00 bis 15:00 Uhr

■ Miltenberg

Flohmarkt Tierhilfe Miltenberg e.V., Laurentiusstr. 19A, 09:00 bis 13:00 Uhr

■ Miltenberg

Führung „Die Magd vom Gasthof zum Riesen“, Tourist Information am Engelplatz, 14:00 bis 15:30 Uhr

Sonntag, 12.04.2026

■ Breitendiel

Bücherei geöffnet, Pfarrgemeindehaus, Mudtalstr. 3, 10:00 bis 11:30 Uhr

■ Miltenberg

Klassische Stadtführung, Tourist Information am Engelplatz, 14:00 bis 15:00 Uhr



MÜLLABFUHRTERMINE

Müllabfuhrtermine 2026

Gesamter Stadtbereich Miltenberg		
üblicher Abfuhrtag Dienstag		
Bio	Restmüll	Bio
Papier		Gelber Sack
	Mo., 30.03.	Mi., 08.04.
21.04.	28.04.	05.05.
19.05.	Mi., 27.05.	02.06.
16.06.	23.06.	30.06.

Berndiel, Breitendiel, Mainbullau, Monbrunn, Schippach, Wensdorf			
üblicher Abfuhrtag Dienstag			
Gelber Sack	Bio	Papier	Bio
			Restmüll
	Mo., 30.03.	Mi., 08.04.	14.04.
21.04.	28.04.	05.05.	12.05.
19.05.	Mi., 27.05.	02.06.	09.06.
16.06.	23.06.	30.06.	07.07.

Geisenhof		
üblicher Abfuhrtag Mittwoch		
Bio	Restmüll	Bio
Papier		Gelber Sack
Di., 31.03.	Do., 09.04.	15.04.
29.04.	06.05.	13.05.
Do., 28.05.	03.06.	10.06.
24.06.	01.07.	08.07.



Informationen zu Grüngutsammelpunkten

Im Rahmen der interkommunalen Zusammenarbeit wurden die Öffnungszeiten in Bürgstadt mit den Öffnungszeiten des Miltenberg-Kleinheubacher Grüngutsammelpunktes abgestimmt. Dabei wurde darauf geachtet, dass an jedem Wochentag Grüngutabfälle entsorgt werden können. Es wird

ausdrücklich gebeten, auf den Grüngutsammelpunkten keine Transportverpackungen zu hinterlassen und bei der Bündelung von Grüngutabfällen keine Kunststoffschnüre oder Draht, sondern nur organische Materialien zu verwenden.

Äste und Stamnteile werden nur bis zu einem Durchmesser von 15 cm angenommen. Wurzelstöcke können nicht mehr angeliefert werden. Diese sind auf der Müllumladestation Erlenbach oder der Kreismülldeponie Guggenberg zu entsorgen. Vor der Anlieferung ist anhaftendes Erd- und Steinmaterial zu entfernen. Die Möglichkeit zur kostenlosen Grüngutanlieferung gilt nur für Grundstücke, welche auch an die Müllabfuhr angeschlossen sind.

Öffnungszeiten der Grüngutsammelpunkte

Miltenberg/Kleinheubach

Winterzeit: 1. November bis einschl. 31. März

Freitag 15.00 - 17.00 Uhr
Samstag 13.00 - 17.00 Uhr

Sommerzeit: 1. April bis einschl. 31. Oktober

Montag 16.00 - 18.00 Uhr
Mittwoch 15.00 - 19.00 Uhr
Freitag 13.00 - 18.00 Uhr
Samstag 13.00 - 18.00 Uhr

Bürgstadt

Sommerzeit: 15. März bis einschl. 31. Oktober

Dienstag 16.00 - 19.00 Uhr
Donnerstag 10.00 - 12.00 Uhr
17.00 - 19.00 Uhr
Freitag 15.00 - 19.00 Uhr
Samstag 14.00 - 18.00 Uhr

Nicht schnattern
WERBEN!

Mit Ihrer Werbung in „Rund ums Schnatterloch“ bleiben Sie im Gespräch!

Anzeigenbetreuung: Jutta Schwarz,
Tel. 09371/955-124, Fax 955-155
E-Mail: verkauf@news-verlag.de

Anlieferungen zum Wertstoffhof Süd in Bürgstadt, zur Müll- umladestation in Erlenbach und Kreismülldeponie in Guggenberg

Für private Anlieferungen ist eine Voranmeldung nötig. Diese erfolgt über den Link: <https://www.terminland.de/abfallwirtschaft-miltenberg>.

Für Personen ohne Internetzugang besteht die Möglichkeit, sich von Montag bis Freitag in der Zeit von 8.00 – 12.00 Uhr, unter der Telefon-Nr. 093 71/5 01-3 92 anzumelden.

Für die Anmeldung benötigen Sie die Objektnummer. Nach erfolgreicher Anmeldung wird eine Terminbestätigung übersandt **Diese ist bei der Anlieferung zwingend vorzulegen.**

Auf allen Abfallwirtschaftsanlagen ist die Zahlung der ggf. anfallenden Anliefergebühren mittels EC-Karte, Visa und Mastercard möglich.

Öffnungszeiten:

Kreismülldeponie Guggenberg,

Telefon 093 78/740:

Montag bis Freitag 8.00 – 12.00 Uhr und Montag, Dienstag, Donnerstag, Freitag 12.45 – 16.00 Uhr
Samstag 8.00 – 13.00 Uhr

Müllumladestation Erlenbach,

Telefon 060 22/61 43 67:

November bis März

Montag - Freitag: 8:00 bis 16:00 Uhr
Samstag: 8:00 bis 13:00 Uhr

April bis Oktober:

Montag: 8:00 bis 16:00 Uhr
Dienstag: 8:00 bis 12:00 Uhr
Mittwoch, Donnerstag: 8:00 bis 16:00 Uhr
Freitag: 8:00 bis 18:00 Uhr

Samstag: 8:00 bis 13:00 Uhr.

Dienstag und Donnerstag können keine Problemabfälle angenommen werden!

Wertstoffhof Süd Bürgstadt,

Telefon 0800/041 24 12:

November bis März:

Mittwoch: 12.00 – 16.00 Uhr
Donnerstag: 8.00 – 16.00 Uhr
Freitag: 8.00 – 16.00 Uhr
Samstag: 8.00 – 13.00 Uhr.

April bis Oktober:

Mittwoch: 12.00 – 16.00 Uhr
Donnerstag: 8.00 – 16.00 Uhr
Freitag: 8.00 – 18.00 Uhr
Samstag: 8.00 – 13.00 Uhr.

Bitte beachten Sie, dass auf dem Wertstoffhof Bürgstadt keine Elektrogroßgeräte, Problemabfälle sowie Garten- und Grünabfälle angenommen werden. Die Annahme aller anderen Abfälle erfolgt nur in haushaltsüblicher Mengen (ab 0,5 m³ wird für Bauschutt ein Transportzuschlag erhoben)

Ermittlung anfallender Abfallgebühren beim Wertstoffhof in Bürgstadt:

Hier wurde, wie bei Wertstoffhöfen üblich, auf den Einbau einer Waage verzichtet. Sofern Freimengen überschritten werden oder grundsätzlich gebührenpflichtige Gegenstände zur Anlieferung kommen, werden anfallende Abfallgebühren anhand des Anliefer Volumens geschätzt.

Hinweise zum Abfallkalender des Landkreises Miltenberg

Sehr geehrte Bürgerinnen und Bürger, leider kommt es immer wieder zu Missverständnissen bei Abfuhrterminen, insbesondere an Feiertagen. Diese führen in der Regel zu verschiedenen Terminverschiebungen. Durch Übertragungsfehler kann es beispielsweise vorkommen, dass ein Termin falsch veröffentlicht wird.

Haben Sie Zweifel an der Richtigkeit eines Abfuhrtermins, orientieren Sie sich bitte an dem vom Landkreis Miltenberg veröffentlichten Abfallkalender. Diesen finden Sie auf der Internetseite des Landratsamtes Miltenberg (Themen: Abfall) oder in der AbfallApp MIL. Hier können Sie sich die Termine für Ihr Objekt direkt anzeigen lassen. Sie können sich auch eine Jahresübersicht in Listen- oder Kalenderform zum Ausdrucken bzw. eine Kalenderdatei zum Import auf Ihr mobiles Endgerät bzw. Kalenderprogramm generieren. Die AbfallApp MIL bietet darüber hinaus die automatische Abfuhrerinnerung auf Ihrem mobilen Endgerät.

Wichtig vor allem für Gewerbetreibende:

In dem über die Gemeinden oder Amtsblätter veröffentlichten Abfallkalender werden nur die Termine für die turnusmäßige Müllabfuhr der privaten Haushalte veröffentlicht. Sind Sie Gewerbetreibende und haben daher Behälter in einem anderen Turnus angemeldet, können Sie sich für Ihr Objekt alle Leerungstermine (inklusive der durch Feiertage bedingten Verschiebungen) wie oben beschrieben darstellen lassen und ggf. ausdrucken oder exportieren. Achten Sie bitte darauf, dass Sie in der App unter „Einstellungen“/„Standort“/„Abfallarten auswählen“ die entsprechende Abfallart inklusive des für Sie zutreffenden Turnus auswählen.

Hier können Sie die AbfallApp MIL herunterladen:



Was gehört in den gelben Sack – und was nicht?

Die kommunale Abfallwirtschaft des Landkreises Miltenberg weist die Bürgerinnen und Bürger am Beispiel des gelben Sacks Plus (Wertstoffsack) darauf hin, wie wichtig die saubere Trennung des Abfalls ist. Denn: Unsachgemäß entsorgte Gegenstände wie beispielsweise Spraydosen oder Gasflaschen können schnell gefährlich werden und im schlimmsten Fall zu Bränden führen.

In den gelben Sack Plus/Wertstoffsack gehören grundsätzlich alle Leichtverpackungen und Nichtverpackungen aus Metall, Kunststoff, Holz oder Verbundmaterial wie etwa Alufolie, Töpfe, Pfannen, Joghurtbecher, Plastikschüssel, Wäschekorb, Holzspielzeug, Holzhührlöffel, Flechtkorb sowie Milch- und Saftkartons.

Nicht in den gelben Sack gehören	(rechts der korrekte Entsorgungsweg):
Problemabfälle: Batterien, unvollständig entleerte Lack- und Spraydosen (auch Deo- und Duftspray), Energiesparlampen	Wertstoffhof, mobile Problemabfallsammlung
Elektrokleingeräte	Wertstoffhof, E-Container
Elektrogroßgeräte	Wertstoffhof, Abholung auf Abruf
Bauabfälle wie Malerfolie, Tapete, PVC	Wertstoffhof, Restmüll
Bauschutt wie Sanitärkeramik, Fliesen	Wertstoffhof
Schaumstoffe wie Kissen, Sitzpolster	Restmüll, Sperrmüll
Porzellan und Keramik	Wertstoffhof, Restmüll
Datenträger: CDs, DVDs sowie Musik- und Videokassetten	Wertstoffhof, Landratsamt, Restmüll
Glas	Glascontainer, Wertstoffhof
Textilien	Altkleidercontainer, Wertstoffhof
Verpackungen mit Inhalt	Restmüll

Fragen zur richtigen Entsorgung beantwortet das Team der Abfallberatung unter den Telefonnummern 093 71/501-380 und -384 sowie per E-Mail unter abfallwirtschaft@lra-mil.de.

Problemabfallsammlungen April – Juni 2026

Sa., 25.04.	08.00 – 09.00	Miltenberg , Mainparkplatz gegenüber Esso-Tankstelle
	09.15 – 10.15	Miltenberg-Nord , Bahnhofsgelände
Di., 09.06.	08.00 – 08.30	Wensdorf

Bei den Problemabfallsammlungen können nach wie vor auch Elektrokleingeräte (Kantenlänge unter 30 cm) und Handys abgegeben werden. Die Entsorgung von Elektrokleingeräten über die Restmülltonne ist verboten.

Entsorgung von Elektrokleingeräten

Die Entsorgung von Elektrokleingeräten (bis maximal 30 cm Kantenlänge) kann

- durch Abgabe bei den regelmäßigen Problemabfallsammlungen,
- durch Abgabe auf den Wertstoffhöfen in Bürgstadt, Erlenbach und Guggenberg (Vorlage der Objekt Nummer erforderlich),
- durch Einwurf in die Elektrokleingeräte-Container auf dem Ehrenfriedplatz bzw. auf dem Parkplatz des OBI-Marktes (Breitendieler Straße 43) erfolgen.

Bei der Benutzung der Elektrokleingeräte-Container ist darauf zu achten, dass **Geräte für Akkubetrieb** beziehungsweise **Geräte mit Kabelanschluss, ausschließlich** in die **jeweils vorgesehenen Sammelcontainer** eingeworfen werden.

Bei Akkugeräten ist, wenn möglich, die Batterie bzw. der Akku zu entfernen. Aufgrund der leichten Entzündbarkeit müssen Batterien und Akkus gesondert gesammelt werden.

Die Entsorgung von Elektrokleingeräten über die Restmülltonne ist verboten.

Nützliche Tipps für Bio-, Restmüll- und Papiertonnen im Landkreis Miltenberg

Die kommunale Abfallwirtschaft des Landkreises Miltenberg gibt den Bürgerinnen und Bürger einige Tipps, wie man die Bio- und Restmülltonnen im Sommer am besten füllt und wie man die Papiertonne füllt, um die Müllwerker bei ihrer Arbeit zu unterstützen.

Biotonne:

- Feuchtigkeit reduzieren: Salat- und Bratensoße sowie Suppenbrühe abgießen, Bioabfälle in Zeitungspapier, gebrauchte Papierservietten oder Küchenpapier einwickeln
- Feuchtigkeit binden: Mülltonne mit Zeitungspapier oder Eierschachtelkartons auslegen und Papiertüten verwenden. Das hilft, die Tonne sauberer zu halten.
- Standortwahl: ein schattiger, möglichst kühler Platz, um die Tonne vor direkter Sonneneinstrahlung und übermäßiger Hitze zu schützen
- Luftzirkulation: Deckel mit einem Keil ein Stück aufstellen oder bei trockenem Wetter den Deckel der Biotonne ganz geöffnet lassen. Dies hemmt Fäulnis und Gerüche
- Einsatz von Hausmitteln: Kalk, Gesteinsmehl, Essig, Zitruschalen oder ätherische Öle wie Teebaum- oder Lavendelöl können helfen, Maden zu bekämpfen und die Bildung von Gerüchen zu reduzieren. Chemische Mittel bitte nicht benutzen.
- Reinigung: Es empfiehlt sich, zwischen den Leerungen auf eine regelmäßige Tonnenreinigung zu achten.
- Belüftung: Eine Zwischenschicht aus grobem Material wie angetrockneter Gras- oder Grünschnitt gewährleisten eine bessere Belüftung

Restmülltonne:

- Abfälle gut in Müllsäcken verpacken
- Tonne möglichst geschlossen halten
- Hausmittel wie Natron, Kaffeepulver oder Essig helfen, Gerüche zu neutralisieren
- Tonnenboden dünn mit Kalk oder Natron bestreuen, um Gerüche zu binden
- regelmäßige Reinigung der Tonne mit heißem Wasser und einer Essig-Wasser-Mischung
- Tonne an einem kühlen, schattigen Standort aufstellen

Papiertonne:

Die kommunale Abfallwirtschaft bittet die Bürgerinnen und Bürger, beim Entsorgen von Papier darauf zu achten, die Kartons gut zu zerkleinern und passend in die Mülltonnen zu geben. Falls einmal nicht alles in die Tonne passt, wird gebeten, Beistände an Papier möglichst kompakt (zum Beispiel zerkleinert in einem Karton) neben der Papiertonne bereitzustellen. Auf diese Weise unterstützt man die Müllwerker, die täglich ihr Bestes geben, um eine reibungslose und effiziente Abfuhr zu gewährleisten.

Wenn die Kartons klein und ordentlich gestapelt sind, können die Papiertonnen besser genutzt werden und es verbleibt mehr Platz für weiteres Papier. Darüber hinaus werden damit große Papierstapel neben den Tonnen vermieden, welche die Abholung erheblich erschweren.

Weitere Informationen unter <https://www.landkreis-miltenberg.de/themen/abfall.html> und bei der Abfallberatung des Landkreises Miltenberg.

Informationen zur Kommunalen Abfallwirtschaft beim Landratsamt Miltenberg:

Allgemeine Öffnungszeiten

Montag bis Freitag: 8.00 - 12.30 Uhr

Montag und Donnerstag: 14.00 - 16.00 Uhr

Mit vorheriger Terminvereinbarung auch außerhalb der allgemeinen Öffnungszeiten

Abfallberatung

Telefonnummern: 093 71/501 - 380 und - 384

E-Mail: abfallwirtschaft@lra-mil.de

Abfallservice

Abfallservicestelle (Reklamationen für die Fraktionen Restabfall, Bioabfall, Papier und Sperrmüll/Altholz/Elektrogroßgeräte)

Telefon: 0800/0412412

E-Mail: abfallservice@lra-mil.de

Telefonzeiten Abfallservicestelle

Montag: 08:00 bis 16:30 Uhr

Dienstag: 08:00 bis 16:30 Uhr

Mittwoch: 08:00 bis 16:30 Uhr

Donnerstag: 08:00 bis 18:00 Uhr

Freitag: 08:00 bis 14:00 Uhr

Sperrmüll-Anmeldung Online

<https://www.landkreis-miltenberg.de/themen/abfall/sperrmuell.html>

Gelbe Wertstoffsäcke

Firma Remondis, Telefon: 0800/1223255



Gottesdienste Schippach

Sonntag, 29.03.: 8.30 Uhr Palmweihe am Linden-

baum, Palmprozession, Messfeier

Ostersonntag, 05.04.: 10.00 Uhr Ostermessfeier für die Pfarrgemeinde

Donnerstag, 09.04.: 19.00 Uhr Messfeier

Pfarrereingemeinschaft St. Antonius Erfstal u. Höhen, Ver-

waltungssitz Pfarramt Eichenbühl, Pfarrgasse 1, 63928 Eichenbühl, Telefon 093 71/25 56, Fax 093 71/9 48 89 51, E-Mail pg.eichenbuehl@bistum-wuerzburg.de, Homepage www.pg-eichenbuehl.de.

Öffnungszeiten: Montag von 14 - 18 Uhr, Dienstag, Donnerstag und Freitag von 8 - 12 Uhr



Gottesdienstordnung der Pfarrereingemeinschaft
St. Antonius Erfstal und Höhen

Eichenbühl - Neunkirchen - Heppdiel - Riedern
Richelbach - Umpfenbach - Schippach - Windschbuchen - Guggenberg

Evangelische Johanneskirche

Sonntag, 29.03.

10.00 Uhr: Gottesdienst, Gemeindehaus

Montag, 30.03.

19.30 Uhr: Kontemplation, Gemeindehaus

Donnerstag, 02.04.

18.00 Uhr: Familiengottesdienst mit Feierabendmahl, Gemeindehaus

Freitag, 03.04.

10.00 Uhr: Gottesdienst mit Hl. Abendmahl

Sonntag, 05.04.

10.00 Uhr: Gottesdienst mit Hl. Abendmahl

Montag, 06.04.

10.00 Uhr: Gottesdienst

Ansprechpartner Ökumenische Kinder- und

Jugendkantorei Miltenberg: Musikgarten 1/2 und

Kinderchor: Margarete Faust, Tel. 6 65 39, margarete.

faust@t-online.de), Klangstraße und Vorkinderchor:

Eva Schmid (Tel. 6 68 81 98, evaaschmid@googlemail.com), Jugendchor: Michael Bailer (Tel. 6 50 09 96,

michael.bailer@bistum-wuerzburg.de)

Wichtige Adressen: Pfarrer Lutz Domröse, Telefon

9 48 95 44 oder 01 57 71 96 39 96, E-Mail: lutz.domroese@elkb.de.

Vertrauensperson Helen Müller,

E-Mail: helen.mueller@elkb.de. **Pfarramts-Büro:**

Burgweg 44, Telefon 31 61, Fax 32 10, Dienstag 14

bis 18 Uhr, Mittwoch 9 bis 13 Uhr, Freitag 9 bis 12

Uhr. **Pfarramtssekretärin Britta Ludwig,** E-Mail:

pfarramt.miltenberg@elkb.de.

Weitere Infos erhalten Sie unter www.evangelisch-miltenberg.de.



*Ihr Bestatter für
Miltenberg
und Umgebung*

AUF DEM
LETZTEN
WEG
IN GUTEN
HÄNDEN

HOFMANN

BESTATTUNGEN

Büro: **Bürgstadt** - Martinsgasse 18
Tel. 09371 / **2457**



Katholische Pfarrei St. Jakobus

Öffnungszeiten des Pfarrbüros: Montag und Mittwoch von 8 bis 12 Uhr, Donnerstag von 15 bis 17 Uhr, Freitag, von 8 bis 12 Uhr, Mainstraße 19A, Miltenberg, Telefon 2330, E-Mail: pfarrei.miltenberg@bistum-wuerzburg.de, Internet: www.pg-st-martin-miltenberg-buergerstadt.de

Ansprechpartner: Pfarrer Jan Köbel, Telefon 65 00 990; Pfarrvikar Ninh, Telefon 01 62/1 06 54 23; Diakon Florian Grimm, Telefon 01 76/24 89 46 15.

Kirchenmusik an der kath. Stadtpfarrkirche St. Jakobus d.Ä. Miltenberg: Michael Bailer, Dekanatskantor für das Dekanat Miltenberg, Kirchenmusiker an St. Jakobus d.Ä., Büro: Pfarrgasse 2, Miltenberg, Telefon 6 50 09 96 E-Mail: michael.bailer@bistum-wuerzburg.de.

Kath. Kindergärten Maria-Hilf und St. Franziskus:
Kath. Kindergarten Maria Hilf, Leitung Susanne Arnold, Telefon 3500, E-Mail: susanne.arnold@kath-kiga-miltenberg.de
Kath. Kindergarten St. Franziskus, Leitung: Katrin Hofmann, Telefon 9 78 98 00, E-Mail franziskus@kath-kiga-miltenberg.de

Gottesdienste auf einen Blick:
Einfach QR-Code scannen



FLORISTIK
Annalena Gahr

TRAUERFLORISTIK

Wir sind für Sie da: Vereinbaren Sie gerne einen Termin für Ihre Trauerberatung.

63897 Miltenberg · Telefon: 0 93 71-650 15 03
Mainzer Straße 32 · Floristik.AnnalenaGahr@gmail.com

meine-news.de-Beitrag »

DREI AM MAIN aus Miltenberg

Spuren des jüdischen Lebens in Miltenberg mit Rita Geffert

Seit dem 13. Jahrhundert lebten Juden in der Stadt bis zur Vernichtung der Gemeinde im 2. Weltkrieg. Sie trugen wesentlich zum Aufstieg der Stadt im späten Mittelalter bei. Die Führung zeigt Ihnen u. a. die Standorte der drei ehemaligen Synagogen, der Mikwe und des alten jüdischen Friedhofs.

Treffpunkt: Marktplatz/Schnatterloch

Preis: € 10 pro Person, Dauer: 90 min

Gerne können Sie diese Führung als private Gruppen zu Ihrem Wunschtermin buchen: Gruppenpreis: € 85
Alle Informationen finden Sie auf: www.miltenberg.info/stadtfuehrungen-erlebnisse. Bei Fragen stehen wir Ihnen gerne unter tourismus@miltenberg.info oder Tel. 09371-404 119 zur Verfügung.

Diese Veranstaltung finden Sie auf www.meine-news.de/event/86318



19. April 2026, 11:00 - 12:30 Uhr
Marktplatz/Schnatterloch, Miltenberg



pietät kempf

Bestattungsinstitut

63897 Miltenberg - Eichenbühler Str. 19

Tel. 09371
99856

Erladigung der Formalitäten
Drucksachen
Ausstellungsraum
Kundenparkplätze
Wir kommen auf Wunsch zu Ihnen



IMPRESSUM



Miltenberger Mitteilungsblatt „Rund ums Schnatterloch“

Redaktionsanschrift:

Brückenstraße 11, 63897 Miltenberg,
Telefon 093 71/955-0, Fax 093 71/955-155

Herausgeber:

Charles Henri Rüttiger und André Rüttiger,
newsverlag GmbH & Co. KG, Brückenstraße 11,
63897 Miltenberg, Telefon 093 71/955-0,
Fax 093 71/955-155, www.news-verlag.de

V. i. S. d. P.: die Herausgeber

Verantwortlich für den amtlichen Teil:

Stadt Miltenberg

Redaktion:

Stadt Miltenberg in
Zusammenarbeit mit dem **news**verlag

Verteilung: kostenlos an alle Haushalte
der Stadt Miltenberg mit Stadtteilen

Namentlich gekennzeichnete Beiträge geben nicht immer die Meinung der Redaktion oder des Herausgebers wider. Für Druckfehler oder fälschlich vermittelte Veranstaltungshinweise kann keine Haftung übernommen werden. Ebenfalls nicht für unverlangt eingesandte Manuskripte. Fotos müssen nicht unbedingt mit dem dazustehenden Text in direktem Zusammenhang stehen. **Nachdruck, auch auszugsweise, nur mit Genehmigung des Herausgebers.**

Rund ums Schnatterloch

erscheint im 14-Tage-Rhythmus
in den ungeraden
Kalenderwochen

Nr.	Erscheinungstermin	Anzeigenschluss:
	ab sofort immer freitags	Mittwoch, 1 Woche vor Erscheinung

– 2026 –

07	10. April	DI	31. März
08	24. April		15. April
09	8. Mai	DI	28. April
10	22. Mai	DI	12. Mai
11	5. Juni		27. Mai



Anzeigenberatung:

Jutta Schwarz
Telefon 093 71/955-124
jutta.schwarz@news-verlag.de

Titelfoto: www.meine-news.de



ZU VIEL HAUS, ZU VIEL ARBEIT?

Wir beraten Sie zu Verkauf und neuen Wohnmöglichkeiten.



IMMOBILIENVERKAUF GEPLANT?

Immobilie jetzt kostenfrei bewerten lassen

09371 6681320



www.berk-online.de



APOTHEKEN-NOTDIENST

Die aktuellen Notdienste finden Sie unter diesem Link:
www.blak.de/notdienstsuche

APOTHEKEN NOTDIENSTE



Abtei-Apotheke

Amorbach, Debonstr. 3d, **093 73/9 73 70**

Adler Apotheke

Bürgstadt, Kolpingstr. 2, **093 71/9 48 07 00**

Anker-Apotheke

Miltenberg, Hauptstr. 21-23, **093 71/66 89 80 1**

easy-Apotheke

Kleinheubach, In der Seehecke 1, **093 71/65 04 25 4**

Engelberg-Apotheke

Großeheubach, Hauptstr. 11, **093 71/36 37**

Löwen-Apotheke

Amorbach, Löhrstr. 4, **093 73/16 16**

Martins-Apotheke

Bürgstadt, Miltenberger Str. 7, **093 71/70 09**

Nord-Apotheke

Miltenberg, Brückenstr. 25, **093 71/31 30**

Park-Apotheke

Miltenberg, Bürgstädter Str. 26, **093 71/98 95 80 0**



ZAHNÄRZTLICHER NOTDIENST

Aus Gründen der Aktualität stehen uns keine Notdienste mehr zum Abdruck zur Verfügung; im Notfall finden Sie die aktuellen Angaben unter www.notdienst-zahn.de

Z A H N NOTDIENST



WICHTIGE RUFNUMMERN

Feuerwehr	112
Polizei	945-0
BRK-Rettungsdienst	112
BRK-ServiceCenter	6 68 00-80

Bereitschaftspraxis Erlenbach am Main

Telefonisch ist der Ärztliche Bereitschaftsdienst kostenlos unter **116 117** zu erreichen.

Allgemeine Ärztliche KVB-Bereitschaftspraxis

an der HELIOS Klinik, Krankenhausstraße 45
63906 Erlenbach am Main

Öffnungszeiten	Mo, Di, Do	18 - 21 Uhr
	Mi, Fr	16 - 21 Uhr
	Sa, So, Feiertag	9 - 21 Uhr





Johanniter-Unfall-Hilfe	9 52 60
Nachbarschaftshilfe	01 51/54 93 11 22
Stadtverwaltung	404-0
Tourismusbüro – DREI AM MAIN	404-119
Fundbüro	404-0

Landratsamt	501-0
Caritas Geschäftsstelle	9 78 90
Katholisches Pfarramt	23 30
Evangelisches Pfarramt	31 61
Evangelisch-Freikirchliche Gemeinde	76 18
EMB Energieversorgung	
Miltenberg-Bürgstadt, Stadtwerke	404-4
Störungsdienst Strom-Wasser-Parken	24 68
GMB Gasversorgung	
Miltenberg-Bürgstadt	404-800
Störungsdienst Gas	70 70
Einsatzleitung Dorfhelferinnen und Hauswirtschafterinnen a. Untermain	0 60 24/10 83
MR Untermain e.V.	mobil 01 71/8 60 30 39
Beratungsstelle für Senioren und pflegende Angehörige	6 69 49 20
TelefonSeelsorge, anonym,	08 00/1 11 01 11
kompetent, rund um die Uhr	08 00/1 11 02 22
Sozialpsychiatrischer Dienst der AWO	8 03 25
EUTB Miltenberg – Beratungsstelle für Menschen mit einer (drohenden) Behinderung	9 49 34 87

Schlaflose Nächte beim Hausverkauf? Nicht mit uns an Ihrer Seite.

Jetzt
beraten
lassen!

Das bieten wir:

-  Individuelle Beratung vor Ort
-  Professionelle Bewertung
-  Rundum-sorglos-Service
-  Persönliche Begleitung bis zum Abschluss

Volksbank Immobilien
Ein Unternehmen der
 Raiffeisen-Volksbank
Miltenberg

www.volksbank-immobilien.online Tel.: 09371 5043280



Wird dein Unternehmen bei Google gefunden?

Kostenfreie Online-Marketing-Infoveranstaltung
für Gewerbetreibende im News Verlag.

 09371-955-408

 info@news-creativ.de



Jetzt anmelden